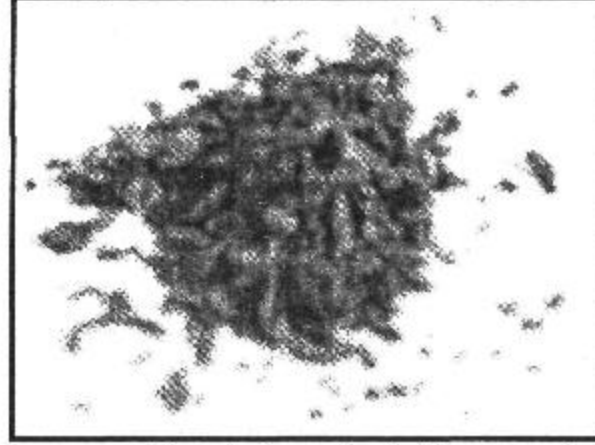


## हिलिस सेखसरिया इन्स्टिट्यूटच्या वतीने तंबाखू नियंत्रण अभ्यासावर कार्यक्रमास पुढाकार घेणार

मुंबई, महाराष्ट्रात धूम्रपानाचे प्रमाण पुरुषांमध्ये १३.३ टक्के, तर स्त्रियांमध्ये ०.२ टक्के एवढे आहे, असे एका सर्वेक्षणात आढळून आले आहे. त्यापैकी बहुतांश लोकांना धूम्रपानाची सवय ते काम करीत असलेल्या ठिकाणी लागते. कामाचा ताण आणि वरिष्ठांकडून आणला जाणारा दबाव यातून मनावर अनावश्यक दडपण आल्याने माणसे अशा घातक सवयींच्या नादी लागतात हे त्यामागील एक प्रमुख कारण आहे. कायद्याने जरी कामाच्या ठिकाणी धूम्रपानास बंदी असली तरी त्याची अंमलबजावणी तेवढ्या प्रभावीपणे होत नाही. हिलिस सेखसरिया इन्स्टिट्यूट फॉर पब्लिक हेल्थ या संस्थेने डॉना-फॅब्रर कॅन्सर इन्स्टिट्यूट आणि हार्वर्ड स्कूल ऑफ हेल्थ एचएसपीएच, बोस्ट यांच्या सहयोगात मुंबईतील कामगरी वर्गाच्या धूम्रपानाबाबत अभ्यास योजना आखली आहे. या योजनेतून मिळालेल्या माहितीचा उपयोग तंबाखूचा वापर कमी करण्यासाठी करावयाच्या नियोजनपर कार्यक्रमासाठी केला जाणार आहे.



कामाच्या ठिकाणी होत असलेल्या धूम्रपानाला आळ घालण्यासाठी अमेरिकेमध्ये काही प्रयोग करण्यात आले. जेव्हा कारखान्याच्या व्यवस्थापनाकडून कारखान्यातील अंतर्गत वातावरण बदलण्याबाबत महत्कार्य केले तेव्हा त्याचा चांगला परिणाम दिसून आला. म्हणजे कामगारांना धूम्रपान सोडण्याबाबत मार्गदर्शन करणे, काम करताना उद्भवणारे धोके कमी करणे आणि त्यांच्या मनावरील ताण कमी करणे अशा बाबतीत व्यवस्थापनाने योग्य त्या सुधारणा के ल्वास कामगारांमधील धूम्रपानाच्या सवयी कमी होतात, असे दिसून आले आहे. या संशोधनाचा उपयोग भारतातही करता येऊ शकतो. हे दाखवून देण्यासाठी चरील अभ्यास कार्यक्रम आखण्यात आला आहे. यामुळे कामाच्या ठिकाणी धूम्रपानावर नियंत्रण आणून तंबाखूमुक्त वातावरण निर्माण करता येईल, असे मत हिलिस सेखसरिया इन्स्टिट्यूट फॉर हेल्थचे संचालक डॉ. प्रकाश सी. गुप्ता यांना याप्रसंगी बोलताना व्यक्त केले.

तंबाखू नियंत्रणातून उद्योगाची संधीही उपलब्ध होऊ शकते, हे कामगारांना दाखवून देण्याचा हा एक चांगला मार्ग आहे. धूम्रपानावर नियंत्रण आणल्यामुळे कामगारांच्या वेदकीय खर्चातही कपात होईल आणि वारंवार गैरहजर राहण्याची कामगारांची प्रवृत्ती कमी होईल.

परिणामी त्यांची उत्पादकता वाढेल. आपल्या कामगारांच्या आरोग्याविषयी जागरूक असणाऱ्या उद्योजकांचे आम्हाला सहकार्य लाभेल, अशी आशा आहे. त्याच आशेने आम्ही हिलिस सेखसरिया इन्स्टिट्यूटकडे आणि आमच्या अन्य साथीदारांकडे पाहत आहोत. असे हार्वर्ड स्कूल ऑफ पब्लिक हेल्थ आणि डॉना फारबर कॅन्सर इन्स्टिट्यूटचे ग्रा.स्पोरिअन सॉरिसेन म्हणाले.

या अभ्यासातून होणाऱ्या सर्वेक्षणातून जमा झालेली माहिती ही प्रत्यक्ष अनुभवांवर आधारलेली असेल. त्यामुळेच भारतातील कामाच्या ठिकाणी होणाऱ्या धूम्रपानावर नियंत्रण आणण्याच्या कामी त्याचा उपयोग होईल. पुढे या अभ्यासाचा उपयोग संपूर्ण धूम्रपान नियंत्रण धोरण निश्चित करून ते राबविण्यासाठी होऊ शकेल तसेच अन्य राज्यांमध्ये व जगातील अन्य देशांमध्ये पुढे यातून निष्पन्न झालेल्या माहितीचा उपयोग करून धूम्रपान नियंत्रण कार्यक्रम राबवता येईल.

या सर्वेक्षणामध्ये तुणात्म पध्दतीचा वापर करून धूम्रपान नियंत्रण करण्यामधील अडथळे आणि नियंत्रण कार्यक्रमास मदत करणारे दुवे कोणते आहेत, याचा निश्चित वेध घेता येईल ज्यायोगे सर्वसमावेशक असा धूम्रपान नियंत्रण कार्यक्रम राबविता येणे शक्य होईल.